

## ERRATA

**REVISÃO FINAL - ESCRIVÃO DE POLÍCIA PC-DF (2020)**  
 Revisão ponto a ponto com base no Edital nº 1 – PC-DF, de 03.12.2019  
 Coordenação: Eduardo Fontes e Henrique Hoffmann

*Texto incluído: aparece em fonte vermelha.*  
*Texto em fonte preta: texto existente na edição anterior.*

Disciplina: Noções de Direito Constitucional  
 Autores: Paulo Lépure

### PÁG. 486

(...)

**4. A Segurança Pública, dever do Estado, direito e responsabilidade de todos, é exercida para a preservação da ordem pública e da incolumidade das pessoas e do patrimônio, através dos seguintes órgãos:**

- I – polícia federal;
- II – polícia rodoviária federal;
- III – polícia ferroviária federal;
- IV – polícias civis;
- V – polícias militares e corpos de bombeiros militares.

**VI** – polícias penais federal, estaduais e distrital.

**Atenção:** A previsão das polícias penais federal, estaduais e distrital é fruto da recente Emenda Constitucional 104/2019, e deve aparecer em questões de prova!

Embora o edital tenha sido publicado em 03.12, sugiro acrescentar o inc. VI (Emenda Constitucional 104/2019):

"[http://www.planalto.gov.br/ccivil\\_03/constituicao/Constituicao.htm#art144vi](http://www.planalto.gov.br/ccivil_03/constituicao/Constituicao.htm#art144vi)"VI - polícias penais federal, estaduais e distrital.

Disciplina: Noções de Direito Processual Penal  
 Autores: Henrique Hoffmann

### PÁG. 605

(...)

As decisões proferidas pelo juiz das garantias não vinculam o juiz da instrução e julgamento, que, após o recebimento da denúncia ou queixa, deverá reexaminar a necessidade das medidas cautelares em curso, no prazo máximo de 10 dias.

<b>Requisitos</b>	<b>Art. 312</b>	1) garantia da ordem pública ou garantia da ordem econômica; 2) conveniência da instrução criminal; 3) assegurar a aplicação da lei penal.
<b>Hipóteses</b>	<b>Art. 313 e art. 282, § 4º</b>	1) crimes dolosos punidos com pena privativa de liberdade máxima superior a 4 anos; 2) se o imputado tiver sido condenado por outro crime doloso, em sentença transitada em julgado, ressalvado o disposto no inciso I do caput do art. 64 do Código Penal; 3) se o crime envolver violência doméstica e familiar contra a mulher, criança, adolescente, idoso, enfermo ou pessoa com

	<p>deficiência, para garantir a execução das medidas protetivas de urgência:</p> <p>4) quando houver dúvida sobre a identidade civil da pessoa ou quando esta não fornecer elementos suficientes para esclarecê-la, devendo o preso ser colocado imediatamente em liberdade após a identificação, salvo se outra hipótese recomendar a manutenção da medida;</p> <p>5) Descumprimento de <b>medidas cautelares diversas da prisão</b>.</p>
--	--

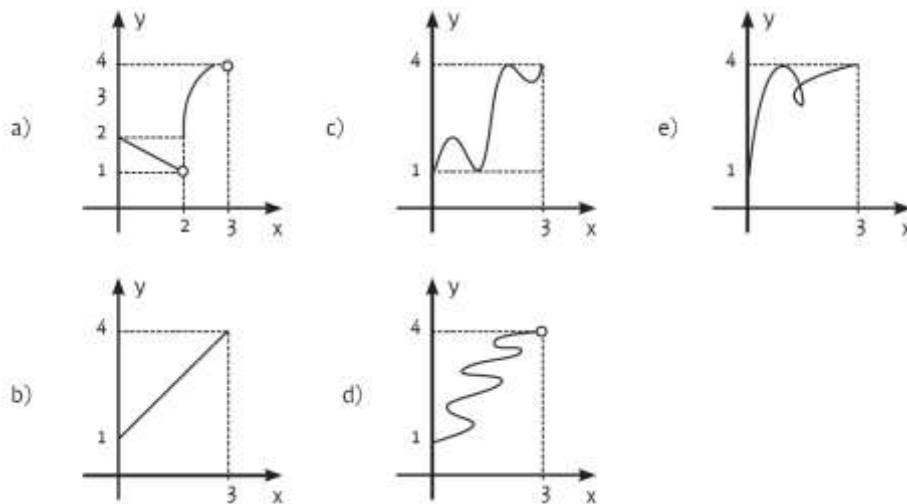
Disciplina: Matemática e Raciocínio Lógico

Autores: Valéria Lanna

### PÁG. 757

(...)

**QUESTÃO 76.** (COPEVE) Dos gráficos, o único que representa uma função de imagem  $\{y \in \mathbb{R} : 1 \leq y \leq 4\}$  e domínio  $\{x \in \mathbb{R} : 0 \leq x < 3\}$  é:



**COMENTÁRIOS:** "C" é a única que satisfaz as condições básicas apresentadas na definição.