

**COORDENAÇÃO**

**SOBRE O  
CURSO**

**RSC**  
**ONLINE**



**PC-RS – DELEGADO DE POLÍCIA  
CIVIL – RODADAS DE SIMULADOS  
OBJETIVOS PARA POLÍCIA CIVIL  
DO RIO GRANDE DO SUL – 2025**

**RODADAS**

**CENTRAL DE  
DÚVIDAS**

**BÔNUS**

**CONTATO**

**RSC**  
**ONLINE**



*Coordenação Pedagógica:*  
**Rogério Sanches Cunha e Thiago Albeche**

# PC-RS – DELEGADO DE POLÍCIA CIVIL – RODADAS DE SIMULADOS OBJETIVOS PARA POLÍCIA CIVIL DO RIO GRANDE DO SUL – 2025

## COORDENAÇÃO



**Rogério Sanches Cunha**

Promotor de Justiça do Ministério Público do Estado de São Paulo. Mestre em Direitos Humanos. Professor da Escola Superior do MP/SP e MP/MT, sendo um dos mais conhecidos e respeitados nomes do Direito Penal do País. Autor das seguintes obras: - Manual de Direito Penal - Parte Geral, Manual de Direito Penal - Parte Especial; - Código Penal para Concursos, Lei de Execução para Concursos, e - Prática Penal para o MP, todos publicados pela Editora Juspodivm.



**Thiago Albeche**

Delegado de Polícia do Rio Grande do Sul. Coordenador dos Grupos de Estudo da carreira de Delegado de Polícia do RSC ONLINE. Pós-graduado em Processo Penal. Professor de Processo Penal. Autor de obras e artigos jurídicos. Professor da ACADEPOL do Rio Grande do Sul. Ex-examinador do concurso de Delegado de Polícia do Rio Grande do Sul.

## **PC-RS – DELEGADO DE POLÍCIA CIVIL – RODADAS DE SIMULADOS OBJETIVOS PARA POLÍCIA CIVIL DO RIO GRANDE DO SUL – 2025**

### **SOBRE O CURSO**

OI, TUDO BEM?!

Disponibilizamos para você uma amostra das ferramentas oferecidas pelas **Rodadas de Simulados Objetivos para o concurso de Polícia Civil do Rio Grande do Sul – 2025**.

Se você, assim como nós, acredita que a prática de questões objetivas é fundamental para a aprovação, essa modalidade de curso é perfeita para sua preparação!

Ao estudar por meio da resolução de questões, você terá a oportunidade de:

- 1) estar em contato com conhecimentos específicos que eventualmente foram relegados;
- 2) revisar os principais temas e se preparar para as “pegadinhas” que podem aparecer na sua prova;
- 3) identificar seu estágio de preparação, assim como eventuais brechas a tempo do certame;
- 4) fazer sua prova com mais calma e segurança, uma vez que você já terá se submetido a situações semelhantes;
- 5) com a mescla de questões autorais e as de outros concursos da carreira, você tem a chance de antecipar questionamentos que poderão estar na sua prova.

Desse modo, esperamos poder contribuir, em nova perspectiva, para facilitar essa importante fase de estudos, permitindo que avance rumo ao seu objetivo.

## **PC-RS – DELEGADO DE POLÍCIA CIVIL – RODADAS DE SIMULADOS OBJETIVOS PARA POLÍCIA CIVIL DO RIO GRANDE DO SUL – 2025**

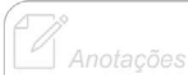
### **RODADAS**

Com duração de um mês, o curso será composto por **4 rodadas (simulados)**, contendo **120 questões objetivas por simulado**, elaboradas e comentadas por nossa equipe de professores.

Ao final do curso terá resolvido **480 questões objetivas!**

**Obs.: Os simulados deste curso são similares aos do curso intensivo PC-RS.**

# SIMULADO OBJETIVO - ENUNCIADO



## Novidade!

Os simulados terão espaços para anotações. Sabemos que resolver questões é uma forma de fixar o conteúdo estudado, por isso, deixamos um espaço para que você possa anotar os institutos, palavras-chave, artigos e diplomas legais relacionados às questões.

## DIREITO CONSTITUCIONAL

### 1. Acerca do constitucionalismo de tradição francesa, assinale a opção correta:

- a) Veicula a ideia de povo como autoridade política superior.
- b) Traz em si a subordinação do Legislativo às leis que ele mesmo produz e à Constituição.
- c) Registra um sistema equilibrado de interação entre os Poderes constituídos (*checks and balances*).
- d) Incorpora a ideia de Nação como titular do Poder Constituinte, que, por sua vez, seria capaz de criar uma nova ordem político-jurídico-social.

### 2. Sobre a interpretação constitucional do direito à saúde, assinale a alternativa correta:

- a) Na hipótese de calamidade financeira do ente estatal, é possível que este invoque a reserva do possível para justificar a não realização de tratamentos médicos de alto custo.
- b) Em razão do dever prestacional do Estado, medicamentos para tratamento de alto custo e diante da urgência, serão concedidos ainda que não registrados na ANVISA, como regra.
- c) O particular pode, em complementação ao serviço fornecido pelo Sistema Único de Saúde (SUS), pagar pela utilização de um apartamento individual em vez da enfermaria, desde que o tratamento de saúde em si seja custeado pelo próprio Sistema Único de Saúde (SUS).
- d) O sistema único de saúde (SUS) é baseado nos princípios da universalidade, equidade e integralidade.
- e) A solidariedade do sistema único de saúde (SUS) impõe a participação da comunidade nas atividades de prevenção.

## DIREITO CIVIL

### 3. No que toca à Lei de Introdução as Normas do Direito Brasileiro (LINDB), assinale a opção incorreta.

- a) A lei do país em que domiciliada a pessoa determina as regras sobre o começo e o fim da personalidade, o nome, a capacidade e os direitos de família.
- b) O regime de bens, legal ou convencional, obedece à lei do país em que tiverem os nubentes domicílio e, se este for diverso, a do primeiro domicílio conjugal.
- c) Salvo o caso de abandono, o domicílio do chefe da família estende-se ao outro cônjuge e aos filhos não emancipados, e o do tutor ou curador aos incapazes sob sua guarda.
- d) Para qualificar os bens e regular as relações a eles concernentes, aplicar-se-á a lei do país em que estiverem situados.

Nenhuma parte deste material poderá ser reproduzida por qualquer meio ou forma sem a prévia autorização da RSC Online Cursos, sob pena de responsabilização civil e criminal (lei 9.610/98 e CP).

# SIMULADO OBJETIVO - COMENTÁRIOS



@rsconlinecursos www.rsconline.com.br

## DIREITO CONSTITUCIONAL

1. Acerca do constitucionalismo de tradição francesa, assinale a opção correta:

- a) Veicula a ideia de povo como autoridade política superior.
- b) Traz em si a subordinação do Legislativo às leis que ele mesmo produz e à Constituição.
- c) Registra um sistema equilibrado de interação entre os Poderes constituídos (*checks and balances*).
- d) Incorpora a ideia de Nação como titular do Poder Constituinte, que, por sua vez, seria capaz de criar uma nova ordem político-jurídico-social.

Alternativa correta sempre destacada.

**Novidade!**  
Base de conhecimento necessária para responder à questão: Legislação, Doutrina ou Jurisprudência.

Assunto:	Fonte:	Nível de Dificuldade:
Constitucionalismo	 DOUTRINA	 INTERMEDIÁRIO

**Novidade!**  
Indicação do tema objeto da questão.

**Novidade!**  
Classificação do nível de dificuldade da questão: fácil, intermediário ou difícil.

### Comentários

As alternativas "a", "b" e "c" são características do constitucionalismo norte-americano.

2. Sobre a interpretação constitucional do direito à saúde, assinale a alternativa correta:

- a) Na hipótese de calamidade financeira do ente estatal, é possível que este invoque a reserva do possível para justificar a não realização de tratamentos médicos de alto custo.
- b) Em razão do dever prestacional do Estado, medicamentos para tratamento de alto custo e diante da urgência, serão concedidos ainda que não registrados na ANVISA, como regra.
- c) O particular pode, em complementação ao serviço fornecido pelo Sistema Único de Saúde (SUS), pagar pela utilização de um apartamento individual em vez da enfermagem, desde que o tratamento de saúde em si seja custeado pelo próprio Sistema Único de Saúde (SUS).
- d) O sistema único de saúde (SUS) é baseado nos princípios da universalidade, equidade e integralidade.
- e) A solidariedade do sistema único de saúde (SUS) impõe a participação da comunidade nas atividades de prevenção.

Assunto:	Fonte:	Nível de Dificuldade:
Constitucionalismo e Neoconstitucionalismo	 DOUTRINA JURIS	 DIFÍCIL

### Comentários

- a) ERRADA. O Supremo Tribunal Federal já assentou a incompatibilidade da tese da reserva do possível frente a direitos fundamentais:  
"AI 759.543/RJ julg. em 28.10.2013: '(...) Configuração, no caso, de típica hipótese de omissão inconstitucional imputável ao município. Desrespeito à constituição provocado por inércia estatal. Comportamento que transgredir a

Todas as assertivas são comentadas!

Nenhuma parte deste material poderá ser reproduzida por qualquer meio ou forma sem a prévia autorização da RSC Online Cursos, sob pena de responsabilização civil e criminal (lei 9.610/98 e CP).

## CENTRAL DE DÚVIDAS

Além dessas ferramentas, o aluno poderá contar com um canal de comunicação exclusivo e direto com o professor Rogério Sanches Cunha e demais professores do curso para solução de dúvidas jurídicas relacionadas ao curso.

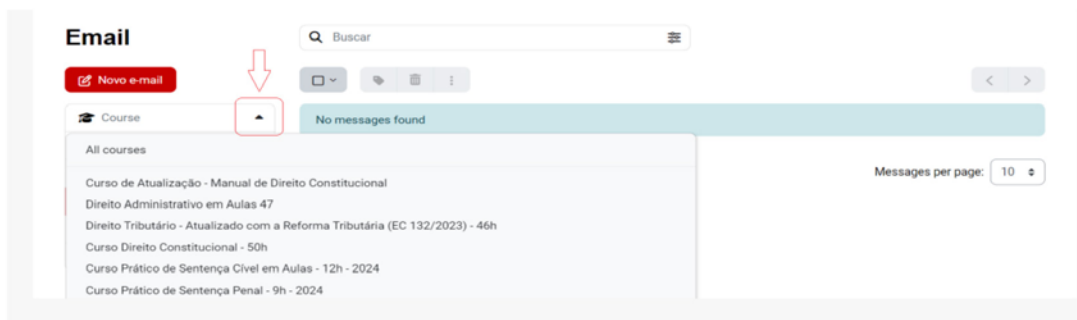
### COMO UTILIZAR A CENTRAL DE DÚVIDAS NO SEU CURSO

#### 1º PASSO:



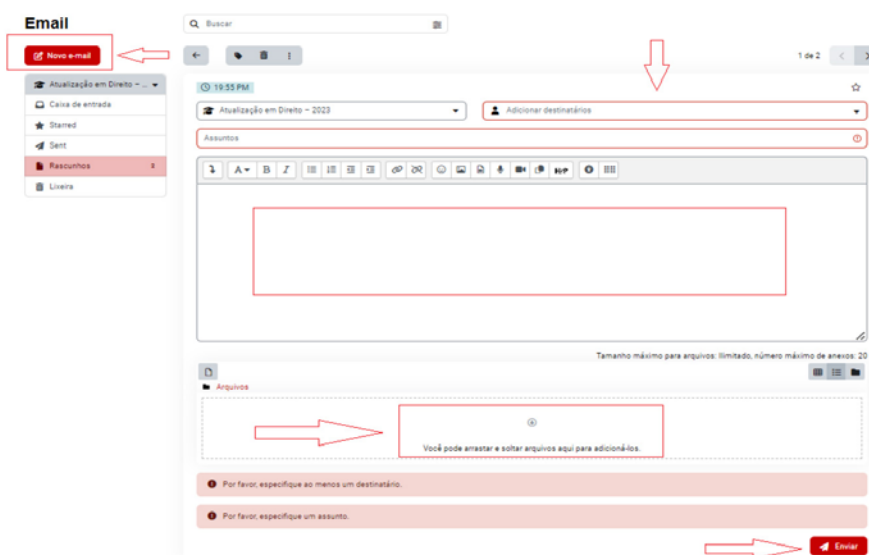
USAR SEMPRE O POSTAL BRANCO PARA ENTRAR NA CENTRAL DE DÚVIDAS

#### 2º PASSO:



PROCURAR O CURSO QUE VOCÊ DESEJA TIRAR ALGUMA DÚVIDA

#### 3º PASSO:



CLICAR EM NOVO EMAIL, ESCOLHER O DESTINATÁRIO, ESCREVER E ENVIAR A MENSAGEM

# PC-RS – DELEGADO DE POLÍCIA CIVIL – RODADAS DE SIMULADOS OBJETIVOS PARA POLÍCIA CIVIL DO RIO GRANDE DO SUL – 2025

## BÔNUS

Acesso ao sistema **QUESTÕES PRO!**, que reúne milhares de questões para você colocar em prática os seus conhecimentos e treinar bastante para sua prova! Parceria exclusiva RSC Online.





## **PC-RS – DELEGADO DE POLÍCIA CIVIL – RODADAS DE SIMULADOS OBJETIVOS PARA POLÍCIA CIVIL DO RIO GRANDE DO SUL – 2025**

### **CONTATO**

Nos colocamos à disposição através do e-mail e das nossas redes sociais para sanar suas dúvidas, receber críticas, sugestões e elogios.



[www.rsconline.com.br](http://www.rsconline.com.br)



[@rsconlinecursos](https://www.instagram.com/rsconlinecursos)