

COORDENAÇÃO

SOBRE O  
CURSO

DURAÇÃO

PLANEJAMENTO  
SEMANAL  
DE ESTUDOS

MATERIAL  
DE ESTUDO

SIMULADOS

PLANNER

CENTRAL DE  
DÚVIDAS

BÔNUS

GRUPO DO  
TELEGRAM

CONTATO

# RSC Max

**DELEGADO DE POLÍCIA  
CIVIL - GRUPO DE ESTUDOS  
EXTENSIVO - 2026**

**RSC Max**

*Coordenação Pedagógica:*  
**Rogério Sanches Cunha**

**DELEGADO DE POLÍCIA CIVIL - GRUPO DE ESTUDOS  
EXTENSIVO - 2026****COORDENAÇÃO****Rogério Sanches Cunha**

Promotor de Justiça do Ministério Público do Estado de São Paulo. Mestre em Direitos Humanos. Professor da Escola Superior do MP/SP e MP/MT, sendo um dos mais conhecidos e respeitados nomes do Direito Penal do País. Autor das seguintes obras: - Manual de Direito Penal - Parte Geral, Manual de Direito Penal - Parte Especial; - Código Penal para Concursos, Lei de Execução para Concursos, e - Prática Penal para o MP, todos publicados pela Editora Juspodivm.

## DELEGADO DE POLÍCIA CIVIL - GRUPO DE ESTUDOS EXTENSIVO - 2026

### SOBRE O CURSO

OI, TUDO BEM?!

Disponibilizamos para você uma amostra dos materiais e ferramentas oferecidas pelo **Delegado de Polícia Civil - Grupo de Estudos Extensivo**.

O curso foi formatado de modo que o aluno estude os pontos mais importantes e cobrados nas provas de Delegado de Polícia do Brasil.

Ainda, consideramos as dificuldades que todos temos em manter o foco e a qualidade dos estudos por longos períodos de estudo, especialmente aqueles alunos que possuem jornada dupla ou tripla, precisando conciliar o trabalho e a preparação para a sua carreira.

O grande diferencial deste Grupo de Estudos é apresentar um planejamento de estudos construído e lapidado por professores com ampla experiência em concursos, além de fornecer materiais de leitura (apostilas) e simulados de prova objetiva e escrita. O programa focará:

- na revisão dos **pontos doutrinários e jurisprudenciais mais importantes**,
- na leitura da **legislação**, e
- na resolução de **simulados objetivos e subjetivos**.

Assim, o candidato poderá estabelecer um ritmo de estudos forte e consistente até a data da prova!

## DELEGADO DE POLÍCIA CIVIL - GRUPO DE ESTUDOS EXTENSIVO - 2026

### DURAÇÃO DO CURSO

Aqui você terá uma preparação **otimizada e estratégica!**

Mesmo assim é importante você saber de quanto tempo vai precisar para acompanhar o cronograma, certo?

A programação tem extensão de, aproximadamente, **182 dias (cerca de 6 meses)**. Para conseguir cumprir as metas de estudo propostas, recomendamos que você disponha de: **5 a 6 horas diárias de estudo, por 6 dias da semana ou 4 a 5 horas diárias de estudo, por 7 dias da semana.**

Sugerimos que reserve um domingo por mês para resolver os simulados disponibilizados, como se fosse uma situação de prova de verdade: separe um tempo determinado para começar e terminar o simulado, sem interrupções, distrações ou consulta. Dessa forma, você poderá avaliar como está o seu desempenho.

## DELEGADO DE POLÍCIA CIVIL - GRUPO DE ESTUDOS EXTENSIVO - 2026

### PLANEJAMENTO SEMANAL DE ESTUDOS

Semanalmente você terá acesso a um arquivo de metas elaborado para guiar e orientar seus estudos, indicando:

- as disciplinas e assuntos que devem ser lidos na semana;
- a lei seca a ser estudada por tema.

Ao final do curso, as matérias indicadas terão sido estudadas em seus pontos prioritários, escolhidos pelo corpo docente.

## DELEGADO DE POLÍCIA CIVIL - GRUPO DE ESTUDOS EXTENSIVO - 2026

### PLANEJAMENTO SEMANAL DE ESTUDOS

#### **Aviso importante:**

Vale ressaltar que o planejamento não traz toda a abrangência do edital por entender que a tendência da maioria dos questionamentos da prova preambular do Delta SP estará voltada para as matérias ora tratadas, o que não quer dizer que o candidato não possa fazer um estudo complementar com as matérias não inseridas na programação.

Sem mais delongas, veja a seguir as amostras de páginas das ferramentas do grupo de estudos!

# PLANEJAMENTO SEMANAL DE ESTUDOS



## SEMANA 1/26 *Por Equipe RSC Max*

Olá!! Seja bem-vindo ao Grupo de Estudos Extensivo para Concursos de Delegado de Polícia Civil!

Nós pensamos muito na formatação deste Grupo de modo a permitir uma preparação com mais tempo, formando uma sólida base de estudos e permitindo a revisão de conteúdos importantes. Vamos iniciar uma jornada de análise e aprofundamento de matérias e temas que são recorrentes nos concursos para Delegado de Polícia.

Há relativo consenso acerca da necessidade de respeitar, nos estudos para concursos, a trindade: doutrina, lei seca e jurisprudência. A resolução de questões, por fim, é o elemento que une todas as fontes e possibilita revisão e retenção de conhecimento. Assim, é importante se esforçar para realizar todas as atividades do curso, ok?

Para facilitar o caminho, nós, do RSC Max, analisamos os aspectos de maior incidência e relevância das principais matérias exigidas nos certames da carreira, apontando o que, efetivamente, consideramos imprescindível para o sucesso nos certames.

Vale dizer: este não é um curso de Reta Final para prova objetiva, de sorte que nossa preocupação é a formação de uma base abrangente e sólida que ajude na obtenção de êxito em todas as etapas do concurso. Assim, há matérias cuja leitura doutrinária, conquanto de menor relevância para a primeira etapa, é de fundamental importância para provas subjetivas e orais.

Efetivamente, é virtualmente impossível que alguém saiba todo o conteúdo previsto no edital, mas é necessário esforço para diminuir as possibilidades de surpresa, o que implica deter, pelo menos, um conhecimento mínimo acerca das principais matérias do edital.

Não deixe de fazer as questões do simulado desta semana e se familiarizar com o Buscador Dizer o Direito. No tópico "Jurisprudência", nós indicamos como localizar os julgados mais recentes sobre cada assunto.

## DELEGADO DE POLÍCIA CIVIL - GRUPO DE ESTUDOS EXTENSIVO - 2026

### MATERIAL DE ESTUDO

O curso oferece materiais de leitura (apostilas) sobre os assuntos indicados nas Metas de Estudos semanais. Os materiais de estudo são assertivos para que você possa revisar e consolidar seus conhecimentos com segurança.

Nossos materiais são **atualizados continuamente** e contêm destaques para os pontos mais relevantes e incidentes, indicações de diplomas e dispositivos legais mais importantes, além de gráficos e tabelas para melhor assimilação do conteúdo!

# MATERIAL DE ESTUDO



## AÇÃO PENAL

Por Equipe RSC Max

Título do assunto

Atualizado em 16/10/2025

Data da última atualização

### Referências bibliográficas:

- LIMA, Renato Brasileiro. Manual de Processo Penal – volume único. Salvador: Editora Juspodivm.
- CUNHA, Rogério Sanches. Pacote Anticrime, Salvador: Editora Juspodivm. Editora Juspodivm.
- ALVES, Leonardo Barreto Moreira. Manual de Processo Penal – Coleção Manuais Dizer o Direito. Editora Juspodivm.

## SUMÁRIO

1. CONCEITO .....	3
1.1. Violência institucional e ação penal .....	3
1.2. Natureza jurídica do direito de ação .....	4
1.3. Características .....	5
1.4. Juiz das garantias .....	5
2. CONDIÇÕES DA AÇÃO .....	6
2.1. Condições genéricas .....	6
2.2. Condições específicas .....	9
2.3. Consequências da ausência de uma condição da ação .....	9
3. CONDIÇÃO OBJETIVA DE PUNIBILIDADE .....	10
4. CONDIÇÃO DE PROSSEGUIBILIDADE (OU CONDIÇÃO SUPERVENIENTE DA AÇÃO) .....	11
5. CLASSIFICAÇÃO DAS AÇÕES PENAIS .....	11
5.1. Ação penal pública .....	11
5.2. Ação penal de iniciativa privada .....	13
6. PRINCÍPIOS DA AÇÃO PENAL .....	14
7. CASOS ESPECIAIS .....	20
7.1. Ação penal nos crimes contra a honra .....	20
7.2. Ação penal no crime de embriaguez ao volante (art. 306 do CTB) .....	22
7.3. Ação penal nos crimes ambientais .....	23
7.4. Ação penal nos crimes contra a dignidade sexual .....	24
7.5. Ação penal nos crimes de ameaça e lesão corporal leve e culposa praticados com violência doméstica e familiar contra a mulher .....	26
7.6. Ação penal nos crimes cometidos contra idosos .....	28

Sumário interativo (você pode clicar no item para ir até o tópico desejado).



# MATERIAL DE ESTUDO



3

Direito Processual Penal – Ação Penal *Por Equipe RSC Max*

## 1. CONCEITO

Segundo Renato Brasileiro, o direito de ação penal é o **direito público subjetivo** de se pedir ao Estado-juiz a aplicação do **direito objetivo** ao **caso concreto**.

É também o direito público subjetivo do Estado-Administração, único titular do poder-dever de punir, de pleitear ao Estado-Juiz a aplicação do direito penal objetivo, com a conseqüente satisfação da pretensão punitiva.



**Observação:** Renato Brasileiro alerta que não se pode confundir o direito de ação com a ação propriamente dita. O direito de ação é o direito de se exigir do Estado o exercício da jurisdição, ao passo que ação é o ato jurídico de ir à justiça, em busca do direito, com efetiva prestação da tutela jurisdicional.

Destaques para aspectos importantes da matéria.

### 1.1. VIOLÊNCIA INSTITUCIONAL E AÇÃO PENAL

Importante mencionar que a Lei 14.321/22 alterou a Lei nº 13.869/19, que trata sobre o abuso de autoridade, para tipificar o crime de violência institucional (praticada pelas instituições públicas e seus agentes)

Deste modo que as testemunhas de crimes violentos, bem como as vítimas, não serão submetidas a procedimentos desnecessários, repetitivos ou invasivos no curso da investigação criminal ou da própria Ação Penal, capazes de levá-las a reviver, sem necessidade, a situação de violência ou situações geradoras de sofrimento.

*Art. 15-A. Submeter a vítima de infração penal ou a testemunha de crimes violentos a procedimentos desnecessários, repetitivos ou invasivos, que a leve a reviver, sem estrita necessidade:*

*I – a situação de violência; ou*

*II – outras situações potencialmente geradoras de sofrimento ou estigmatização:*

*Pena – detenção, de 3 (três) meses a 1 (um) ano, e multa.*

*§ 1º Se o agente público permitir que terceiro intimide a vítima de crimes violentos, gerando indevida revitimização, aplica-se a pena aumentada de 2/3 (dois terços).*

*§ 2º Se o agente público intimidar a vítima de crimes violentos, gerando indevida revitimização, aplica-se a pena em dobro.*



# MATERIAL DE ESTUDO



## 1.3. CARACTERÍSTICAS

A ação penal é:

- a) Um direito autônomo, pois não se confunde com o direito material que se pretende tutelar;
- b) Um direito abstrato, pois independe do resultado do processo;
- c) Um direito subjetivo, pois o titular pode exigir do Estado-Juiz a prestação jurisdicional;
- d) Um direito público, pois a atividade jurisdicional que se pretende provocar é de natureza pública;
- e) Um direito instrumental, pois a ação penal é um meio para se permitir o exercício do direito de punir.

## 1.4. JUIZ DAS GARANTIAS

O Pacote Anticrime promoveu alterações significativas no CP, no CPP e na LEP.

Especificamente no CPP, as novidades mais importantes se referem à criação da figura do juiz das garantias. Buscando se harmonizar ao modelo acusatório, a Lei 13.964/19 passou a prever um órgão jurisdicional com a missão de acompanhar as diversas etapas da investigação, alcunhado de "juiz das garantias".

O juiz das garantias é o responsável pelo controle da legalidade da investigação criminal e pela salvaguarda dos direitos individuais cuja franquia tenha sido reservada à autorização prévia do Poder Judiciário (art. 3º-B do CPP). Assim, quem julgará o caso (juiz da instrução) somente terá contato com o resultado da investigação depois de oferecida a inicial acusatória. A ideia que permeia esse instituto é a de assegurar maior imparcialidade ao juiz da instrução.

No julgamento das ações diretas de inconstitucionalidade 6.298, 6.299, 6.300 e 6.305, o STF declarou a **constitucionalidade** da instituição do juiz das garantias e fixou o prazo de 12 (doze) meses, a contar da publicação da ata do julgamento, para que sejam adotadas as medidas legislativas e administrativas necessárias à adequação das diferentes leis de organização judiciária, à efetiva implantação e ao efetivo funcionamento do juiz das garantias em todo o país, tudo conforme as diretrizes do Conselho Nacional de Justiça e sob a supervisão dele. O prazo poderá ser prorrogado uma única vez, por no máximo 12 (doze) meses, com justificativa apresentada em procedimento realizado junto ao Conselho Nacional de Justiça. Afastou-se a alegação de que, neste ponto, o projeto que originou a Lei 13.964/19 padecia de vício de iniciativa.

# MATERIAL DE ESTUDO

## 3. CONDIÇÃO OBJETIVA DE PUNIBILIDADE

Há situações em que, por questões de política criminal, a punibilidade fica na dependência do aperfeiçoamento de elementos ou circunstâncias não encontradas na descrição típica do crime e exteriores à conduta. São as denominadas condições objetivas de punibilidade, as quais não se confundem com as condições da ação.

Condições de procedibilidade (condições da ação)	Condições objetivas de punibilidade
Está relacionada com o <b>Direito Processual Penal</b> .	Está relacionada com o <b>Direito Penal material</b> .
São condições necessárias para o exercício regular do direito de ação.	Cuida-se de condição exigida pelo legislador para que o fato se torne punível. Situam-se entre o preceito primário e secundário da norma penal incriminadora, condicionando a existência da pretensão punitiva do Estado. <b>Chama-se condição objetiva porque independe do dolo ou da culpa do agente.</b> Ex.: A constituição definitiva do crédito tributário para que seja instaurada a ação penal por crime de sonegação.
Pode ser de natureza genérica <b>ou</b> específica.	
Sua ausência gera rejeição da peça acusatória. Se a ausência ocorrer no curso do processo, gera a extinção do processo sem resolução do mérito.	Sua ausência impede a instauração de inquérito policial, quanto mais um processo penal. Se a ausência dessa condição for verificada no curso do processo, o Estado não pode punir.
Decisão só faz coisa julgada formal – se não estiver presente uma condição de procedibilidade, ocorre <i>anulação</i> do processo e não absolvição do agente, pois não há, em regra, análise do mérito, ou seja, nada impede a renovação do processo desde que seja removido o impedimento processual.	Por outro lado, a ausência de uma condição objetiva de punibilidade impede o início da persecução criminal; porém, proposta a ação penal, haverá decisão de mérito e, portanto, formação de coisa julgada formal e material.

Os dois melhores exemplos de condição objetiva de punibilidade é a sentença declaratória da falência, nos casos de crimes falimentares; e a decisão final do procedimento administrativo de lançamento nos crimes materiais contra a ordem tributária (constituição do crédito tributário).

Sempre que possível, haverá conteúdo sistematizado em tabelas ou esquemas, que ajudam na fixação da matéria!

## DELEGADO DE POLÍCIA CIVIL - GRUPO DE ESTUDOS EXTENSIVO - 2026

### SIMULADOS

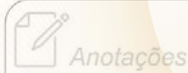
Sabendo da importância do estudo e revisão por meio de questões, haverá **4 simulados**. Cada simulado terá **100 questões objetivas**, além de **4 simulados de prova escrita, sem correção individualizada**.

Todas as questões serão comentadas e classificadas de acordo com o assunto, a fonte (doutrina, legislação e/ou jurisprudência) e o nível de dificuldade.

Ao final do curso, você terá respondido **400 questões objetivas**.

# SIMULADO OBJETIVO - ENUNCIADO

**RSC** Max



## DIREITO PENAL

### Novidade!

Os simulados terão espaços para anotações. Sabemos que resolver questões é uma forma de fixar o conteúdo estudado, por isso, deixamos um espaço para que você possa anotar os institutos, palavras-chave, artigos e diplomas legais relacionados às questões.

**1. De acordo com o princípio da legalidade, não há crime sem lei anterior que o defina, nem pena sem prévia cominação legal. Sobre o referido princípio, assinale a alternativa correta:**

- a) o fundamento político do princípio da legalidade pode ser resumido no respeito ao sistema da divisão de poderes, conferindo aos representantes do povo (parlamento) a missão de elaborar as leis.
- b) o princípio da reserva legal impede medida provisória de criar norma incriminadora, mas não a lei delegada.
- c) com fundamento no princípio da reserva legal, o STJ decidiu ser atípica a adulteração da placa de veículo semirreboque.
- d) De acordo com STF e STJ, é atípica a conduta do agente que furta sinal de TV a cabo, asseverando ser impossível a analogia (*in malam partem*) com o crime de furto de energia elétrica, previsto no artigo 155, § 3º, do CP.
- e) O princípio da taxatividade ou da determinação é dirigido mais diretamente à pessoa do juiz, exigindo na aplicação dos tipos penais clareza, não devendo deixar margens a dúvidas.

**2. Com relação à lei penal, assinale a alternativa correta:**

- a) A lei posterior, que de qualquer modo favorecer o agente, aplica-se aos fatos anteriores, salvo se decididos por sentença condenatória transitada em julgado.
- b) A *abolitio criminis* faz desaparecer os efeitos penais e extrapenais da condenação.
- c) É possível a aplicação retroativa de lei penal vigente em combinação com lei penal revogada, desde que a combinação das leis seja mais favorável ao réu.
- d) A lei penal mais grave aplica-se ao crime continuado ou ao crime permanente, se a sua vigência é posterior à cessação da continuidade ou da permanência.
- e) Conforme entende o STF, a alteração de um complemento de uma norma penal em branco homogênea sempre terá efeitos retroativos.

**3. De acordo com a Lei de Drogas, assinale a alternativa correta:**

- a) A causa de diminuição de pena prevista no § 4º do art. 33 da Lei de Drogas pode ser aplicada se estiver presente ao menos um dos requisitos.
- b) A natureza e a quantidade da droga podem ser utilizadas simultaneamente para justificar o aumento da pena-base e afastar a redução prevista no § 4º do art. 33 da Lei 11.343/06, sob pena de caracterizar *bis in idem*.
- c) Para a caracterização do crime de associação para o tráfico é prescindível o dolo de se associar com estabilidade e permanência.
- d) Conforme entendimento do STJ, a associação ao tráfico de drogas não é um crime equiparado ao hediondo.
- e) A conduta de vender ou entregar drogas a agente policial disfarçado, quando houver provas de que a conduta era preexistente ao fato, não é considerada crime.



# SIMULADO OBJETIVO - COMENTÁRIOS



## DIREITO PENAL

1. De acordo com o princípio da legalidade, *não há crime sem lei anterior que o defina, nem pena sem prévia cominação legal*. Sobre o referido princípio, assinale a alternativa correta:

- a) o fundamento político do princípio da legalidade pode ser resumido no respeito ao sistema da divisão de poderes, conferindo aos representantes do povo (parlamento) a missão de elaborar as leis.
- b) o princípio da reserva legal impede medida provisória de criar norma incriminadora, mas não a lei delegada.
- c) com fundamento no princípio da reserva legal, o STJ decidiu ser atípica a adulteração da placa de veículo semirreboque.
- d) De acordo com STF e STJ, é atípica a conduta do agente que furta sinal de TV a cabo, asseverando ser impossível a analogia (*in malam partem*) com o crime de furto de energia elétrica, previsto no artigo 155, § 3º, do CP.
- e) O princípio da taxatividade ou da determinação é dirigido mais diretamente à pessoa do juiz, exigindo na aplicação dos tipos penais clareza, não devendo deixar margens a dúvidas.

Alternativa correta sempre destacada.

**Novidade!**  
Base de conhecimento necessária para responder à questão: Legislação, Doutrina ou Jurisprudência.

**Novidade!**  
Indicação do tema objeto da questão.

Assunto:	Fonte:	Nível de Dificuldade:
Princípios do direito penal	 DOCTRINA JURIS	 INTERMEDIÁRIO

### Comentários:

- a) a alternativa "a" está incorreta. O princípio da legalidade possui **três fundamentos**:
  - (I) **Político**, numa clara exigência de vinculação dos Poderes Executivo e Judiciário a leis formuladas de forma abstrata, impedindo o poder punitivo arbitrário;
  - (II) **Democrático**, que representa o respeito ao princípio da divisão de poderes, conferindo aos representantes do povo (parlamento) a missão de elaborar as leis;
  - (III) **Jurídico**, pois a lei prévia e clara produz importante efeito intimidativo.
- b) a alternativa "b" está incorreta. Segundo o princípio da reserva legal, a infração penal somente pode ser criada por lei em sentido estrito, ou seja, lei complementar ou lei ordinária, aprovadas e sancionadas de acordo com o processo legislativo respectivo, previsto na CF/88 e nos regimes internos da Câmara dos Deputados e Senado Federal. Não somente medida provisória está vedada, como também é inadmissível que a lei delegada verse sobre direito penal, com fundamento no artigo 68, § 1º, da CF/88, uma vez que a redação do dispositivo, a um só tempo, impede a delegação de atos de competência exclusiva do Congresso Nacional e veda que a lei delegada discipline sobre direitos individuais, matéria insita a toda norma penal.
- c) a alternativa "c" está correta. Proíbe-se a utilização da analogia para criar tipo incriminador, fundamentar ou agravar pena. Por isso, o STJ decidiu ser atípica a adulteração da placa de veículo semirreboque. Isto porque o art. 311 do CP pune a adulteração de sinal identificador de *veículo automotor*, que não se confunde com o semirreboque, cuja definição é específica na legislação de trânsito (RHC 98.058/MG, Rel. Min. Laurita Vaz, j. 24/09/2019).

As assertivas são comentadas!

**Novidade!**  
Classificação do nível de dificuldade da questão: fácil, intermediário ou difícil.



# SIMULADO SUBJETIVO



## SIMULADO SUBJETIVO – 10 PONTOS

### DIREITO PROCESSUAL PENAL – TRIBUNAL DO JÚRI

**Discorra sobre a possibilidade de prisão imediata do réu condenado pelo Tribunal do Júri, tendo em vista especialmente a evolução jurisprudencial do STF a respeito da execução antecipada da pena, bem como as mudanças introduzidas pela Lei 13.964/19.**

#### Comentários

A possibilidade de execução da pena após a decisão do recurso em segunda instância foi inicialmente estabelecida pelo STF no julgamento do Habeas Corpus 126.292, em 17 de fevereiro de 2016. À época, **o tribunal modificou orientação firmada em 2009**, quando, ao julgar o Habeas Corpus 84.078, havia considerado impossível que se executasse a pena antes do trânsito em julgado da sentença condenatória e estabeleceu a possibilidade de encarceramento apenas se verificada a necessidade de que isso ocorresse por meio de cautelar (prisão preventiva).

A decisão proferida em 2016 provocou muita controvérsia e suscitou debates a respeito da constitucionalidade da execução da pena antes de percorrida toda a cadeia recursal. O **argumento central** dos que advogam a tese de que a pena não pode ser executada até que a sentença condenatória se torne definitiva se baseia no **art. 5º, inc. LVII, da Constituição Federal**, segundo o qual “ninguém será considerado culpado até o trânsito em julgado de sentença penal condenatória”. Tamanha foi a celeuma que, no mesmo ano, foram ajuizadas duas ações declaratórias de constitucionalidade (43 e 44), nas quais se pretendia a declaração de plena vigência e compatibilidade constitucional do art. 283 do CPP, que dispõe: “Ninguém poderá ser preso senão em flagrante delito ou por ordem escrita e fundamentada da autoridade judiciária competente, em decorrência de sentença condenatória transitada em julgado ou, no curso da investigação ou do processo, em virtude de prisão temporária ou prisão preventiva”. Pretendia-se, com isso, evitar os efeitos da decisão tomada no habeas corpus já citado, ou seja, que a prisão se tornasse possível após o julgamento de recursos em segunda instância.

À época, o pleno do STF indeferiu medida cautelar para que fossem suspensas execuções antecipadas em curso e para que fossem impedidas novas execuções enquanto não julgado o mérito das ações constitucionais. Considerou-se, basicamente, que a presunção de inocência tem sentido dinâmico, modificando-se conforme se avança a marcha processual. Dessa forma, se no início do processo a presunção pende efetivamente para a inocência, uma vez proferido julgamento



## DELEGADO DE POLÍCIA CIVIL - GRUPO DE ESTUDOS EXTENSIVO - 2026

### PLANNER

Você também contará com o Planner RSC, uma ferramenta para organização pessoal em que você poderá:

- 1) completar e distribuir suas atividades ao longo de um mês (ou uma semana, se preferir), permitindo melhor visibilidade da sua agenda e do que foi cumprido (ou não);
- 2) acompanhar sua evolução nos simulados e maratonas de exercícios e fazer uma análise de quais pontos devem ser priorizados no estudo.

# PLANNER



@rscmaxcursos  
www.rscmax.com.br

## Minha Semana

### Segunda

<input type="checkbox"/>
<input type="checkbox"/>
<input type="checkbox"/>
<input type="checkbox"/>
<input type="checkbox"/>
<input type="checkbox"/>
<input type="checkbox"/>
<input type="checkbox"/>
<input type="checkbox"/>
<input type="checkbox"/>
<input type="checkbox"/>
<input type="checkbox"/>
<input type="checkbox"/>
<input type="checkbox"/>
<input type="checkbox"/>

### Terça

<input type="checkbox"/>
<input type="checkbox"/>
<input type="checkbox"/>
<input type="checkbox"/>
<input type="checkbox"/>
<input type="checkbox"/>
<input type="checkbox"/>
<input type="checkbox"/>
<input type="checkbox"/>
<input type="checkbox"/>
<input type="checkbox"/>
<input type="checkbox"/>
<input type="checkbox"/>
<input type="checkbox"/>
<input type="checkbox"/>

### Quarta

<input type="checkbox"/>
<input type="checkbox"/>
<input type="checkbox"/>
<input type="checkbox"/>
<input type="checkbox"/>
<input type="checkbox"/>
<input type="checkbox"/>
<input type="checkbox"/>
<input type="checkbox"/>
<input type="checkbox"/>
<input type="checkbox"/>
<input type="checkbox"/>
<input type="checkbox"/>
<input type="checkbox"/>
<input type="checkbox"/>

### Quinta

<input type="checkbox"/>
<input type="checkbox"/>
<input type="checkbox"/>
<input type="checkbox"/>
<input type="checkbox"/>
<input type="checkbox"/>
<input type="checkbox"/>
<input type="checkbox"/>
<input type="checkbox"/>
<input type="checkbox"/>
<input type="checkbox"/>
<input type="checkbox"/>
<input type="checkbox"/>
<input type="checkbox"/>
<input type="checkbox"/>

### Sexta

<input type="checkbox"/>
<input type="checkbox"/>
<input type="checkbox"/>
<input type="checkbox"/>
<input type="checkbox"/>
<input type="checkbox"/>
<input type="checkbox"/>
<input type="checkbox"/>
<input type="checkbox"/>
<input type="checkbox"/>
<input type="checkbox"/>
<input type="checkbox"/>
<input type="checkbox"/>
<input type="checkbox"/>
<input type="checkbox"/>

### Sábado

<input type="checkbox"/>
<input type="checkbox"/>
<input type="checkbox"/>
<input type="checkbox"/>
<input type="checkbox"/>
<input type="checkbox"/>
<input type="checkbox"/>
<input type="checkbox"/>
<input type="checkbox"/>
<input type="checkbox"/>
<input type="checkbox"/>
<input type="checkbox"/>
<input type="checkbox"/>
<input type="checkbox"/>
<input type="checkbox"/>

### Domingo

<input type="checkbox"/>
<input type="checkbox"/>
<input type="checkbox"/>
<input type="checkbox"/>

<input type="checkbox"/>
<input type="checkbox"/>
<input type="checkbox"/>
<input type="checkbox"/>

<input type="checkbox"/>
<input type="checkbox"/>
<input type="checkbox"/>
<input type="checkbox"/>

# PLANNER



@rscmaxcursos  
www.rscmax.com.br

## Minha Semana

### Objetivos:

- 
- 
- 
- 
- 
- 
- 

O que você quer alcançar nessa semana?  
Este campo serve para você determinar os objetivos que deseja alcançar, como melhorar o desempenho em alguma matéria, melhorar a pontuação de alguma prova ou colocar alguma matéria em dia.

### O Que Deve Ser Feito:

- 
- 
- 
- 
- 
- 
- 

Este campo está diretamente ligado ao de objetivos, pois aqui você vai traçar as ações necessárias para atingir sua meta, como realizar questões extras, ler informativos ou alguma matéria que esteja atrasada. Com esses passos determinados, você poderá distribuí-los na programação semanal da melhor forma possível.

### Horas de Estudo

8							
7							
6							
5							
4							
3							
2							
1							
	Seg	Ter	Qua	Qui	Sex	Sab	Dom

Total de Horas:

Aqui você pode fazer um acompanhamento de todas as horas estudadas por dia. Essa ferramenta ajuda a manter hábitos, identificar pontos de cansaço ou de melhora e manter um registro para referências futuras, além de permitir que você estipule o tempo de estudo necessário para cada matéria.

### Anotações:

### Pendências:

Grid for notes and pending items.



# PLANNER



Página desenvolvida com diversos recursos para auxiliar no acompanhamento, registro e organização de seus simulados.

@rscmaxcursos  
www.rscmax.com.br

## Acompanhamento de Simulado

Para o Que Estou Estudando? Nota de Corte Nota Total do Simulado

Disciplina:

Tema	Qtde	Acertos	Aproveitamento	Evolução
			10                     100	Melhor ↑ ↓ Pior
			Total de Acertos:	Nota

O acompanhamento pode ser feito por cada disciplina, e, de forma mais específica, para cada tema dentro dessa mesma disciplina (ex.: Disciplina - Constitucional / Tema - Teoria da Constituição). Além disso, deixamos campos para você anotar a quantidade de questões que o tema possui no simulado e os seus acertos.

Neste indicador é possível tomar como base simulados anteriores, podendo medir a melhora ou a queda no desempenho da disciplina e, com isso, identificar focos de estudo e/ou revisão.

Disciplina:

Tema	Qtde	Acertos	Aproveitamento	Evolução
			10                     100	Melhor ↑ ↓ Pior
			Total de Acertos:	Nota

Neste gráfico é possível acompanhar o aproveitamento das questões ao preencher as barras conforme a porcentagem de acertos realizados (ex.: em um tema que possua quatro questões e houve dois acertos, o aproveitamento foi de 50%, sendo preenchidas cinco barras).

Disciplina:

Tema	Qtde	Acertos	Aproveitamento	Evolução
			10                     100	Melhor ↑ ↓ Pior
			Total de Acertos:	Nota

Disciplina:

Tema	Qtde	Acertos	Aproveitamento	Evolução
			10                     100	Melhor ↑ ↓ Pior
			Total de Acertos:	Nota

Disciplina:

Tema	Qtde	Acertos	Aproveitamento	Evolução
			10                     100	Melhor ↑ ↓ Pior
			Total de Acertos:	Nota

# PLANNER



@rscmaxcursos  
www.rscmax.com.br

## Informações do Concurso

**Infos Gerais**

Concurso: \_\_\_\_\_

Instituição / Órgão: \_\_\_\_\_

Cargo Pretendido: \_\_\_\_\_

Salário Inicial: \_\_\_\_\_

Banca Responsável: \_\_\_\_\_

Data da Inscrição: \_\_\_\_/\_\_\_\_/\_\_\_\_ | Valor da Inscrição: R\$ \_\_\_\_\_ Inscrição Realizada:  Sim  Não

1ª Prova (Fase 1): \_\_\_\_/\_\_\_\_/\_\_\_\_ | Chegar até: \_\_\_\_:\_\_\_\_ | Horário da Prova: \_\_\_\_:\_\_\_\_

2ª Prova (Fase 2): \_\_\_\_/\_\_\_\_/\_\_\_\_ | Chegar até: \_\_\_\_:\_\_\_\_ | Horário da Prova: \_\_\_\_:\_\_\_\_

3ª Prova (Fase 3): \_\_\_\_/\_\_\_\_/\_\_\_\_ | Chegar até: \_\_\_\_:\_\_\_\_ | Horário da Prova: \_\_\_\_:\_\_\_\_

Onde Realizarei as Provas: \_\_\_\_\_

Exigência Necessária Para Nomeação: \_\_\_\_\_

Requisitos: \_\_\_\_\_

**Infos Específicas**

Nota Mínima Exigida: \_\_\_\_\_ Anotações: \_\_\_\_\_

Peso de Cada Matéria: \_\_\_\_\_

Número de Questões da(s) prova(s): \_\_\_\_\_

Passagem Comprada:  Sim  Não Valor: R\$ \_\_\_\_\_ Hospedagem Reservada:  Sim  Não Valor: R\$ \_\_\_\_\_

Endereço: \_\_\_\_\_

Tempo de Deslocamento até o Local da Prova: \_\_\_\_:\_\_\_\_

Meios de Transporte: \_\_\_\_\_ Valor Estimado: R\$ \_\_\_\_\_

Restaurantes na Região: \_\_\_\_\_

Contato de Emergência: \_\_\_\_\_

Check-list de Viagem	Não Esquecer
<input checked="" type="checkbox"/> Caneta Azul / Preta c/ corpo transparente	<input checked="" type="checkbox"/> Vade Mecum (prova subjetiva)
<input checked="" type="checkbox"/> Lanches / Embalagem transparente?	Materiais podem ter remissões feitas por mim? ( )
<input type="checkbox"/>	Quais partes precisam estar isoladas?
<input type="checkbox"/>	<input type="checkbox"/>
<input type="checkbox"/>	<input type="checkbox"/>
<input type="checkbox"/>	<input type="checkbox"/>
<input type="checkbox"/>	<input type="checkbox"/>
<input type="checkbox"/>	<input type="checkbox"/>
<input type="checkbox"/>	<input type="checkbox"/>
<input type="checkbox"/>	<input type="checkbox"/>
<input type="checkbox"/>	<input type="checkbox"/>

Resolver questões é um dos pilares de uma boa preparação. O curso oferece simulados semanais, mas, se você conseguir resolver mais questões, melhor! Para manter o controle e acompanhamento dessas atividades, disponibilizamos esta página!

# PLANNER



@rscmaxcursos  
www.rscmax.com.br

## Maratona de Exercícios

Disciplina: \_\_\_\_\_  
Questões Respondidas: \_\_\_\_\_  
Data: \_\_\_/\_\_\_/\_\_\_  
Acertos: \_\_\_\_\_  
Percentual de Aproveitamento: \_\_\_\_\_

Disciplina: \_\_\_\_\_  
Questões Respondidas: \_\_\_\_\_  
Data: \_\_\_/\_\_\_/\_\_\_  
Acertos: \_\_\_\_\_  
Percentual de Aproveitamento: \_\_\_\_\_

Disciplina: \_\_\_\_\_  
Questões Respondidas: \_\_\_\_\_  
Data: \_\_\_/\_\_\_/\_\_\_  
Acertos: \_\_\_\_\_  
Percentual de Aproveitamento: \_\_\_\_\_

Disciplina: \_\_\_\_\_  
Questões Respondidas: \_\_\_\_\_  
Data: \_\_\_/\_\_\_/\_\_\_  
Acertos: \_\_\_\_\_  
Percentual de Aproveitamento: \_\_\_\_\_

Disciplina: \_\_\_\_\_  
Questões Respondidas: \_\_\_\_\_  
Data: \_\_\_/\_\_\_/\_\_\_  
Acertos: \_\_\_\_\_  
Percentual de Aproveitamento: \_\_\_\_\_

Disciplina: \_\_\_\_\_  
Questões Respondidas: \_\_\_\_\_  
Data: \_\_\_/\_\_\_/\_\_\_  
Acertos: \_\_\_\_\_  
Percentual de Aproveitamento: \_\_\_\_\_

Disciplina: \_\_\_\_\_  
Questões Respondidas: \_\_\_\_\_  
Data: \_\_\_/\_\_\_/\_\_\_  
Acertos: \_\_\_\_\_  
Percentual de Aproveitamento: \_\_\_\_\_

Disciplina: \_\_\_\_\_  
Questões Respondidas: \_\_\_\_\_  
Data: \_\_\_/\_\_\_/\_\_\_  
Acertos: \_\_\_\_\_  
Percentual de Aproveitamento: \_\_\_\_\_

### Anotações:

.....

Resolver questões é um dos pilares de uma boa preparação. O curso oferece simulados semanais, mas, se você conseguir resolver mais questões, melhor! Para manter o controle e acompanhamento dessas atividades, disponibilizamos esta página!

# PLANNER



## Informações do Concurso

**Infos Gerais**

Concurso: \_\_\_\_\_

Instituição / Órgão: \_\_\_\_\_

Cargo Pretendido: \_\_\_\_\_

Salário Inicial: \_\_\_\_\_

Banca Responsável: \_\_\_\_\_

Data da Inscrição: \_\_\_/\_\_\_/\_\_\_ | Valor da Inscrição: R\$ \_\_\_\_\_ Inscrição Realizada:  Sim  Não

Esta página foi desenvolvida visando ajudar o aluno em detalhes, informações necessárias e acompanhamento da tramitação do concurso escolhido. Além disso, auxilia em todo o planejamento para a prova, cobrindo itens como viagens, caso necessário, datas e prazos, além de listas do que deve ser levado. Com isso, você se manterá organizado e preparado para a prova, de uma forma mais completa e segura.

**Cronograma**

Data da Prova (Fase 1): \_\_\_/\_\_\_/\_\_\_ | Chegar até: \_\_\_:\_\_\_ | Horário da Prova: \_\_\_:\_\_\_

Data da Prova (Fase 2): \_\_\_/\_\_\_/\_\_\_ | Chegar até: \_\_\_:\_\_\_ | Horário da Prova: \_\_\_:\_\_\_

Data da Prova (Fase 3): \_\_\_/\_\_\_/\_\_\_ | Chegar até: \_\_\_:\_\_\_ | Horário da Prova: \_\_\_:\_\_\_

Cidade Onde Realizarei as Provas: \_\_\_\_\_

Local: \_\_\_\_\_

**Infos Específicas**

Formação Necessária Para Nomeação: \_\_\_\_\_

Outros Requisitos: \_\_\_\_\_

Nota Mínima Exigida: \_\_\_\_\_ Anotações: \_\_\_\_\_

Peso de Cada Matéria: \_\_\_\_\_

Número de Questões da(s) prova(s): \_\_\_\_\_

Passagem Comprada:  Sim  Não Valor: R\$ \_\_\_\_\_ Hospedagem Reservada:  Sim  Não Valor: R\$ \_\_\_\_\_

Endereço: \_\_\_\_\_

Tempo de Deslocamento até o Local da Prova: \_\_\_:\_\_\_

Meios de Transporte: \_\_\_\_\_ Valor Estimado: R\$ \_\_\_\_\_

Restaurantes na Região: \_\_\_\_\_

Contato de Emergência: \_\_\_\_\_

**Viagem**

Check-list de Viagem	Não Esquecer
<input checked="" type="checkbox"/> Caneta Azul / Preta c/ corpo transparente	<input checked="" type="checkbox"/> Vade Mecum (prova subjetiva)
<input checked="" type="checkbox"/> Lanches / Embalagem transparente?	Materiais podem ter remissões feitas por mim? ( )
<input type="checkbox"/>	Quais partes precisam estar isoladas?
<input type="checkbox"/>	<input type="checkbox"/>
<input type="checkbox"/>	<input type="checkbox"/>
<input type="checkbox"/>	<input type="checkbox"/>
<input type="checkbox"/>	<input type="checkbox"/>
<input type="checkbox"/>	<input type="checkbox"/>
<input type="checkbox"/>	<input type="checkbox"/>
<input type="checkbox"/>	<input type="checkbox"/>

# PLANNER



## Controle de Estudos

Disciplina: \_\_\_\_\_

Conteúdo: \_\_\_\_\_

Lei Seca

Doutrina

Questões

Informativo

Estude? Revise?

Estude? Revise?

Estude? Revise?

Estude? Revise?

Nesta página é possível manter um controle de todas as disciplinas mencionadas nas metas da semana, quais os meios pedidos para estudá-las (Lei Seca, Doutrina, Questões ou Informativos) e assinalar quando foram estudadas e revisadas, sendo uma ferramenta importante no planejamento de estudos e revisões.

	Lei Seca	Doutrina	Questões	Informativo
	Estude? Revise?	Estude? Revise?	Estude? Revise?	Estude? Revise?
	<input type="checkbox"/> <input type="checkbox"/>	<input type="checkbox"/> <input type="checkbox"/>	<input type="checkbox"/> <input type="checkbox"/>	<input type="checkbox"/> <input type="checkbox"/>
	<input type="checkbox"/> <input type="checkbox"/>	<input type="checkbox"/> <input type="checkbox"/>	<input type="checkbox"/> <input type="checkbox"/>	<input type="checkbox"/> <input type="checkbox"/>
	<input type="checkbox"/> <input type="checkbox"/>	<input type="checkbox"/> <input type="checkbox"/>	<input type="checkbox"/> <input type="checkbox"/>	<input type="checkbox"/> <input type="checkbox"/>
	<input type="checkbox"/> <input type="checkbox"/>	<input type="checkbox"/> <input type="checkbox"/>	<input type="checkbox"/> <input type="checkbox"/>	<input type="checkbox"/> <input type="checkbox"/>
	<input type="checkbox"/> <input type="checkbox"/>	<input type="checkbox"/> <input type="checkbox"/>	<input type="checkbox"/> <input type="checkbox"/>	<input type="checkbox"/> <input type="checkbox"/>
	<input type="checkbox"/> <input type="checkbox"/>	<input type="checkbox"/> <input type="checkbox"/>	<input type="checkbox"/> <input type="checkbox"/>	<input type="checkbox"/> <input type="checkbox"/>
	<input type="checkbox"/> <input type="checkbox"/>	<input type="checkbox"/> <input type="checkbox"/>	<input type="checkbox"/> <input type="checkbox"/>	<input type="checkbox"/> <input type="checkbox"/>
	<input type="checkbox"/> <input type="checkbox"/>	<input type="checkbox"/> <input type="checkbox"/>	<input type="checkbox"/> <input type="checkbox"/>	<input type="checkbox"/> <input type="checkbox"/>
	<input type="checkbox"/> <input type="checkbox"/>	<input type="checkbox"/> <input type="checkbox"/>	<input type="checkbox"/> <input type="checkbox"/>	<input type="checkbox"/> <input type="checkbox"/>
	<input type="checkbox"/> <input type="checkbox"/>	<input type="checkbox"/> <input type="checkbox"/>	<input type="checkbox"/> <input type="checkbox"/>	<input type="checkbox"/> <input type="checkbox"/>
	<input type="checkbox"/> <input type="checkbox"/>	<input type="checkbox"/> <input type="checkbox"/>	<input type="checkbox"/> <input type="checkbox"/>	<input type="checkbox"/> <input type="checkbox"/>
	<input type="checkbox"/> <input type="checkbox"/>	<input type="checkbox"/> <input type="checkbox"/>	<input type="checkbox"/> <input type="checkbox"/>	<input type="checkbox"/> <input type="checkbox"/>
	<input type="checkbox"/> <input type="checkbox"/>	<input type="checkbox"/> <input type="checkbox"/>	<input type="checkbox"/> <input type="checkbox"/>	<input type="checkbox"/> <input type="checkbox"/>
	<input type="checkbox"/> <input type="checkbox"/>	<input type="checkbox"/> <input type="checkbox"/>	<input type="checkbox"/> <input type="checkbox"/>	<input type="checkbox"/> <input type="checkbox"/>
	<input type="checkbox"/> <input type="checkbox"/>	<input type="checkbox"/> <input type="checkbox"/>	<input type="checkbox"/> <input type="checkbox"/>	<input type="checkbox"/> <input type="checkbox"/>
	<input type="checkbox"/> <input type="checkbox"/>	<input type="checkbox"/> <input type="checkbox"/>	<input type="checkbox"/> <input type="checkbox"/>	<input type="checkbox"/> <input type="checkbox"/>
	<input type="checkbox"/> <input type="checkbox"/>	<input type="checkbox"/> <input type="checkbox"/>	<input type="checkbox"/> <input type="checkbox"/>	<input type="checkbox"/> <input type="checkbox"/>
	<input type="checkbox"/> <input type="checkbox"/>	<input type="checkbox"/> <input type="checkbox"/>	<input type="checkbox"/> <input type="checkbox"/>	<input type="checkbox"/> <input type="checkbox"/>
	<input type="checkbox"/> <input type="checkbox"/>	<input type="checkbox"/> <input type="checkbox"/>	<input type="checkbox"/> <input type="checkbox"/>	<input type="checkbox"/> <input type="checkbox"/>
	<input type="checkbox"/> <input type="checkbox"/>	<input type="checkbox"/> <input type="checkbox"/>	<input type="checkbox"/> <input type="checkbox"/>	<input type="checkbox"/> <input type="checkbox"/>
	<input type="checkbox"/> <input type="checkbox"/>	<input type="checkbox"/> <input type="checkbox"/>	<input type="checkbox"/> <input type="checkbox"/>	<input type="checkbox"/> <input type="checkbox"/>
	<input type="checkbox"/> <input type="checkbox"/>	<input type="checkbox"/> <input type="checkbox"/>	<input type="checkbox"/> <input type="checkbox"/>	<input type="checkbox"/> <input type="checkbox"/>
	<input type="checkbox"/> <input type="checkbox"/>	<input type="checkbox"/> <input type="checkbox"/>	<input type="checkbox"/> <input type="checkbox"/>	<input type="checkbox"/> <input type="checkbox"/>
	<input type="checkbox"/> <input type="checkbox"/>	<input type="checkbox"/> <input type="checkbox"/>	<input type="checkbox"/> <input type="checkbox"/>	<input type="checkbox"/> <input type="checkbox"/>
	<input type="checkbox"/> <input type="checkbox"/>	<input type="checkbox"/> <input type="checkbox"/>	<input type="checkbox"/> <input type="checkbox"/>	<input type="checkbox"/> <input type="checkbox"/>
	<input type="checkbox"/> <input type="checkbox"/>	<input type="checkbox"/> <input type="checkbox"/>	<input type="checkbox"/> <input type="checkbox"/>	<input type="checkbox"/> <input type="checkbox"/>
	<input type="checkbox"/> <input type="checkbox"/>	<input type="checkbox"/> <input type="checkbox"/>	<input type="checkbox"/> <input type="checkbox"/>	<input type="checkbox"/> <input type="checkbox"/>
	<input type="checkbox"/> <input type="checkbox"/>	<input type="checkbox"/> <input type="checkbox"/>	<input type="checkbox"/> <input type="checkbox"/>	<input type="checkbox"/> <input type="checkbox"/>
	<input type="checkbox"/> <input type="checkbox"/>	<input type="checkbox"/> <input type="checkbox"/>	<input type="checkbox"/> <input type="checkbox"/>	<input type="checkbox"/> <input type="checkbox"/>
	<input type="checkbox"/> <input type="checkbox"/>	<input type="checkbox"/> <input type="checkbox"/>	<input type="checkbox"/> <input type="checkbox"/>	<input type="checkbox"/> <input type="checkbox"/>
	<input type="checkbox"/> <input type="checkbox"/>	<input type="checkbox"/> <input type="checkbox"/>	<input type="checkbox"/> <input type="checkbox"/>	<input type="checkbox"/> <input type="checkbox"/>
	<input type="checkbox"/> <input type="checkbox"/>	<input type="checkbox"/> <input type="checkbox"/>	<input type="checkbox"/> <input type="checkbox"/>	<input type="checkbox"/> <input type="checkbox"/>
	<input type="checkbox"/> <input type="checkbox"/>	<input type="checkbox"/> <input type="checkbox"/>	<input type="checkbox"/> <input type="checkbox"/>	<input type="checkbox"/> <input type="checkbox"/>
	<input type="checkbox"/> <input type="checkbox"/>	<input type="checkbox"/> <input type="checkbox"/>	<input type="checkbox"/> <input type="checkbox"/>	<input type="checkbox"/> <input type="checkbox"/>
	<input type="checkbox"/> <input type="checkbox"/>	<input type="checkbox"/> <input type="checkbox"/>	<input type="checkbox"/> <input type="checkbox"/>	<input type="checkbox"/> <input type="checkbox"/>
	<input type="checkbox"/> <input type="checkbox"/>	<input type="checkbox"/> <input type="checkbox"/>	<input type="checkbox"/> <input type="checkbox"/>	<input type="checkbox"/> <input type="checkbox"/>
	<input type="checkbox"/> <input type="checkbox"/>	<input type="checkbox"/> <input type="checkbox"/>	<input type="checkbox"/> <input type="checkbox"/>	<input type="checkbox"/> <input type="checkbox"/>
	<input type="checkbox"/> <input type="checkbox"/>	<input type="checkbox"/> <input type="checkbox"/>	<input type="checkbox"/> <input type="checkbox"/>	<input type="checkbox"/> <input type="checkbox"/>
	<input type="checkbox"/> <input type="checkbox"/>	<input type="checkbox"/> <input type="checkbox"/>	<input type="checkbox"/> <input type="checkbox"/>	<input type="checkbox"/> <input type="checkbox"/>
	<input type="checkbox"/> <input type="checkbox"/>	<input type="checkbox"/> <input type="checkbox"/>	<input type="checkbox"/> <input type="checkbox"/>	<input type="checkbox"/> <input type="checkbox"/>
	<input type="checkbox"/> <input type="checkbox"/>	<input type="checkbox"/> <input type="checkbox"/>	<input type="checkbox"/> <input type="checkbox"/>	<input type="checkbox"/> <input type="checkbox"/>
	<input type="checkbox"/> <input type="checkbox"/>	<input type="checkbox"/> <input type="checkbox"/>	<input type="checkbox"/> <input type="checkbox"/>	<input type="checkbox"/> <input type="checkbox"/>
	<input type="checkbox"/> <input type="checkbox"/>	<input type="checkbox"/> <input type="checkbox"/>	<input type="checkbox"/> <input type="checkbox"/>	<input type="checkbox"/> <input type="checkbox"/>
	<input type="checkbox"/> <input type="checkbox"/>	<input type="checkbox"/> <input type="checkbox"/>	<input type="checkbox"/> <input type="checkbox"/>	<input type="checkbox"/> <input type="checkbox"/>
	<input type="checkbox"/> <input type="checkbox"/>	<input type="checkbox"/> <input type="checkbox"/>	<input type="checkbox"/> <input type="checkbox"/>	<input type="checkbox"/> <input type="checkbox"/>
	<input type="checkbox"/> <input type="checkbox"/>	<input type="checkbox"/> <input type="checkbox"/>	<input type="checkbox"/> <input type="checkbox"/>	<input type="checkbox"/> <input type="checkbox"/>
	<input type="checkbox"/> <input type="checkbox"/>	<input type="checkbox"/> <input type="checkbox"/>	<input type="checkbox"/> <input type="checkbox"/>	<input type="checkbox"/> <input type="checkbox"/>
	<input type="checkbox"/> <input type="checkbox"/>	<input type="checkbox"/> <input type="checkbox"/>	<input type="checkbox"/> <input type="checkbox"/>	<input type="checkbox"/> <input type="checkbox"/>
	<input type="checkbox"/> <input type="checkbox"/>	<input type="checkbox"/> <input type="checkbox"/>	<input type="checkbox"/> <input type="checkbox"/>	<input type="checkbox"/> <input type="checkbox"/>
	<input type="checkbox"/> <input type="checkbox"/>	<input type="checkbox"/> <input type="checkbox"/>	<input type="checkbox"/> <input type="checkbox"/>	<input type="checkbox"/> <input type="checkbox"/>
	<input type="checkbox"/> <input type="checkbox"/>	<input type="checkbox"/> <input type="checkbox"/>	<input type="checkbox"/> <input type="checkbox"/>	<input type="checkbox"/> <input type="checkbox"/>
	<input type="checkbox"/> <input type="checkbox"/>	<input type="checkbox"/> <input type="checkbox"/>	<input type="checkbox"/> <input type="checkbox"/>	<input type="checkbox"/> <input type="checkbox"/>
	<input type="checkbox"/> <input type="checkbox"/>	<input type="checkbox"/> <input type="checkbox"/>	<input type="checkbox"/> <input type="checkbox"/>	<input type="checkbox"/> <input type="checkbox"/>
	<input type="checkbox"/> <input type="checkbox"/>	<input type="checkbox"/> <input type="checkbox"/>	<input type="checkbox"/> <input type="checkbox"/>	<input type="checkbox"/> <input type="checkbox"/>
	<input type="checkbox"/> <input type="checkbox"/>	<input type="checkbox"/> <input type="checkbox"/>	<input type="checkbox"/> <input type="checkbox"/>	<input type="checkbox"/> <input type="checkbox"/>
	<input type="checkbox"/> <input type="checkbox"/>	<input type="checkbox"/> <input type="checkbox"/>	<input type="checkbox"/> <input type="checkbox"/>	<input type="checkbox"/> <input type="checkbox"/>
	<input type="checkbox"/> <input type="checkbox"/>	<input type="checkbox"/> <input type="checkbox"/>	<input type="checkbox"/> <input type="checkbox"/>	<input type="checkbox"/> <input type="checkbox"/>
	<input type="checkbox"/> <input type="checkbox"/>	<input type="checkbox"/> <input type="checkbox"/>	<input type="checkbox"/> <input type="checkbox"/>	<input type="checkbox"/> <input type="checkbox"/>
	<input type="checkbox"/> <input type="checkbox"/>	<input type="checkbox"/> <input type="checkbox"/>	<input type="checkbox"/> <input type="checkbox"/>	<input type="checkbox"/> <input type="checkbox"/>
	<input type="checkbox"/> <input type="checkbox"/>	<input type="checkbox"/> <input type="checkbox"/>	<input type="checkbox"/> <input type="checkbox"/>	<input type="checkbox"/> <input type="checkbox"/>
	<input type="checkbox"/> <input type="checkbox"/>	<input type="checkbox"/> <input type="checkbox"/>	<input type="checkbox"/> <input type="checkbox"/>	<input type="checkbox"/> <input type="checkbox"/>
	<input type="checkbox"/> <input type="checkbox"/>	<input type="checkbox"/> <input type="checkbox"/>	<input type="checkbox"/> <input type="checkbox"/>	<input type="checkbox"/> <input type="checkbox"/>
	<input type="checkbox"/> <input type="checkbox"/>	<input type="checkbox"/> <input type="checkbox"/>	<input type="checkbox"/> <input type="checkbox"/>	<input type="checkbox"/> <input type="checkbox"/>
	<input type="checkbox"/> <input type="checkbox"/>	<input type="checkbox"/> <input type="checkbox"/>	<input type="checkbox"/> <input type="checkbox"/>	<input type="checkbox"/> <input type="checkbox"/>
	<input type="checkbox"/> <input type="checkbox"/>	<input type="checkbox"/> <input type="checkbox"/>	<input type="checkbox"/> <input type="checkbox"/>	<input type="checkbox"/> <input type="checkbox"/>
	<input type="checkbox"/> <input type="checkbox"/>	<input type="checkbox"/> <input type="checkbox"/>	<input type="checkbox"/> <input type="checkbox"/>	<input type="checkbox"/> <input type="checkbox"/>
	<input type="checkbox"/> <input type="checkbox"/>	<input type="checkbox"/> <input type="checkbox"/>	<input type="checkbox"/> <input type="checkbox"/>	<input type="checkbox"/> <input type="checkbox"/>
	<input type="checkbox"/> <input type="checkbox"/>	<input type="checkbox"/> <input type="checkbox"/>	<input type="checkbox"/> <input type="checkbox"/>	<input type="checkbox"/> <input type="checkbox"/>
	<input type="checkbox"/> <input type="checkbox"/>	<input type="checkbox"/> <input type="checkbox"/>	<input type="checkbox"/> <input type="checkbox"/>	<input type="checkbox"/> <input type="checkbox"/>
	<input type="checkbox"/> <input type="checkbox"/>	<input type="checkbox"/> <input type="checkbox"/>	<input type="checkbox"/> <input type="checkbox"/>	<input type="checkbox"/> <input type="checkbox"/>
	<input type="checkbox"/> <input type="checkbox"/>	<input type="checkbox"/> <input type="checkbox"/>	<input type="checkbox"/> <input type="checkbox"/>	<input type="checkbox"/> <input type="checkbox"/>
	<input type="checkbox"/> <input type="checkbox"/>	<input type="checkbox"/> <input type="checkbox"/>	<input type="checkbox"/> <input type="checkbox"/>	<input type="checkbox"/> <input type="checkbox"/>
	<input type="checkbox"/> <input type="checkbox"/>	<input type="checkbox"/> <input type="checkbox"/>	<input type="checkbox"/> <input type="checkbox"/>	<input type="checkbox"/> <input type="checkbox"/>
	<input type="checkbox"/> <input type="checkbox"/>	<input type="checkbox"/> <input type="checkbox"/>	<input type="checkbox"/> <input type="checkbox"/>	<input type="checkbox"/> <input type="checkbox"/>
	<input type="checkbox"/> <input type="checkbox"/>	<input type="checkbox"/> <input type="checkbox"/>	<input type="checkbox"/> <input type="checkbox"/>	<input type="checkbox"/> <input type="checkbox"/>
	<input type="checkbox"/> <input type="checkbox"/>	<input type="checkbox"/> <input type="checkbox"/>	<input type="checkbox"/> <input type="checkbox"/>	<input type="checkbox"/> <input type="checkbox"/>
	<input type="checkbox"/> <input type="checkbox"/>	<input type="checkbox"/> <input type="checkbox"/>	<input type="checkbox"/> <input type="checkbox"/>	<input type="checkbox"/> <input type="checkbox"/>
	<input type="checkbox"/> <input type="checkbox"/>	<input type="checkbox"/> <input type="checkbox"/>	<input type="checkbox"/> <input type="checkbox"/>	<input type="checkbox"/> <input type="checkbox"/>
	<input type="checkbox"/> <input type="checkbox"/>	<input type="checkbox"/> <input type="checkbox"/>	<input type="checkbox"/> <input type="checkbox"/>	<input type="checkbox"/> <input type="checkbox"/>
	<input type="checkbox"/> <input type="checkbox"/>	<input type="checkbox"/> <input type="checkbox"/>	<input type="checkbox"/> <input type="checkbox"/>	<input type="checkbox"/> <input type="checkbox"/>
	<input type="checkbox"/> <input type="checkbox"/>	<input type="checkbox"/> <input type="checkbox"/>	<input type="checkbox"/> <input type="checkbox"/>	<input type="checkbox"/> <input type="checkbox"/>
	<input type="checkbox"/> <input type="checkbox"/>	<input type="checkbox"/> <input type="checkbox"/>	<input type="checkbox"/> <input type="checkbox"/>	<input type="checkbox"/> <input type="checkbox"/>
	<input type="checkbox"/> <input type="checkbox"/>	<input type="checkbox"/> <input type="checkbox"/>	<input type="checkbox"/> <input type="checkbox"/>	<input type="checkbox"/> <input type="checkbox"/>
	<input type="checkbox"/> <input type="checkbox"/>	<input type="checkbox"/> <input type="checkbox"/>	<input type="checkbox"/> <input type="checkbox"/>	<input type="checkbox"/> <input type="checkbox"/>
	<input type="checkbox"/> <input type="checkbox"/>	<input type="checkbox"/> <input type="checkbox"/>	<input type="checkbox"/> <input type="checkbox"/>	<input type="checkbox"/> <input type="checkbox"/>
	<input type="checkbox"/> <input type="checkbox"/>	<input type="checkbox"/> <input type="checkbox"/>	<input type="checkbox"/> <input type="checkbox"/>	<input type="checkbox"/> <input type="checkbox"/>
	<input type="checkbox"/> <input type="checkbox"/>	<input type="checkbox"/> <input type="checkbox"/>	<input type="checkbox"/> <input type="checkbox"/>	<input type="checkbox"/> <input type="checkbox"/>
	<input type="checkbox"/> <input type="checkbox"/>	<input type="checkbox"/> <input type="checkbox"/>	<input type="checkbox"/> <input type="checkbox"/>	<input type="checkbox"/> <input type="checkbox"/>
	<input type="checkbox"/> <input type="checkbox"/>	<input type="checkbox"/> <input type="checkbox"/>	<input type="checkbox"/> <input type="checkbox"/>	<input type="checkbox"/> <input type="checkbox"/>
	<input type="checkbox"/> <input type="checkbox"/>	<input type="checkbox"/> <input type="checkbox"/>	<input type="checkbox"/> <input type="checkbox"/>	<input type="checkbox"/> <input type="checkbox"/>
	<input type="checkbox"/> <input type="checkbox"/>	<input type="checkbox"/> <input type="checkbox"/>	<input type="checkbox"/> <input type="checkbox"/>	<input type="checkbox"/> <input type="checkbox"/>
	<input type="checkbox"/> <input type="checkbox"/>	<input type="checkbox"/> <input type="checkbox"/>	<input type="checkbox"/> <input type="checkbox"/>	<input type="checkbox"/> <input type="checkbox"/>
	<input type="checkbox"/> <input type="checkbox"/>	<input type="checkbox"/> <input type="checkbox"/>	<input type="checkbox"/> <input type="checkbox"/>	<input type="checkbox"/> <input type="checkbox"/>
	<input type="checkbox"/> <input type="checkbox"/>	<input type="checkbox"/> <input type="checkbox"/>	<input type="checkbox"/> <input type="checkbox"/>	<input type="checkbox"/> <input type="checkbox"/>
	<input type="checkbox"/> <input type="checkbox"/>	<input type="checkbox"/> <input type="checkbox"/>	<input type="checkbox"/> <input type="checkbox"/>	<input type="checkbox"/> <input type="checkbox"/>
	<input type="checkbox"/> <input type="checkbox"/>	<input type="checkbox"/> <input type="checkbox"/>	<input type="checkbox"/> <input type="checkbox"/>	<input type="checkbox"/> <input type="checkbox"/>
	<input type="checkbox"/> <input type="checkbox"/>	<input type="checkbox"/> <input type="checkbox"/>	<input type="checkbox"/> <input type="checkbox"/>	<input type="checkbox"/> <input type="checkbox"/>
	<input type="checkbox"/> <input type="checkbox"/>	<input type="checkbox"/> <input type="checkbox"/>	<input type="checkbox"/> <input type="checkbox"/>	<input type="checkbox"/> <input type="checkbox"/>
	<input type="checkbox"/> <input type="checkbox"/>	<input type="checkbox"/> <input type="checkbox"/>	<input type="checkbox"/> <input type="checkbox"/>	<input type="checkbox"/> <input type="checkbox"/>
	<input type="checkbox"/> <input type="checkbox"/>	<input type="checkbox"/> <input type="checkbox"/>	<input type="checkbox"/> <input type="checkbox"/>	<input type="checkbox"/> <input type="checkbox"/>
	<input type="checkbox"/> <input type="checkbox"/>	<input type="checkbox"/> <input type="checkbox"/>	<input type="checkbox"/> <input type="checkbox"/>	<input type="checkbox"/> <input type="checkbox"/>
	<input type="checkbox"/> <input type="checkbox"/>	<input type="checkbox"/> <input type="checkbox"/>	<input type="checkbox"/> <input type="checkbox"/>	<input type="checkbox"/> <input type="checkbox"/>
	<input type="checkbox"/> <input type="checkbox"/>	<input type="checkbox"/> <input type="checkbox"/>	<input type="checkbox"/> <input type="checkbox"/>	<input type="checkbox"/> <input type="checkbox"/>
	<input type="checkbox"/> <input type="checkbox"/>	<input type="checkbox"/> <input type="checkbox"/>	<input type="checkbox"/> <input type="checkbox"/>	<input type="checkbox"/> <input type="checkbox"/>
	<input type="checkbox"/> <input type="checkbox"/>	<input type="checkbox"/> <input type="checkbox"/>	<input type="checkbox"/> <input type="checkbox"/>	<input type="checkbox"/> <input type="checkbox"/>
	<input type="checkbox"/> <input type="checkbox"/>	<input type="checkbox"/> <input type="checkbox"/>	<input type="checkbox"/> <input type="checkbox"/>	<input type="checkbox"/> <input type="checkbox"/>
	<input type="checkbox"/> <input type="checkbox"/>	<input type="checkbox"/> <input type="checkbox"/>	<input type="checkbox"/> <input type="checkbox"/>	<input type="checkbox"/> <input type="checkbox"/>
	<input type="checkbox"/> <input type="checkbox"/>	<input type="checkbox"/> <input type="checkbox"/>	<input type="checkbox"/> <input type="checkbox"/>	<input type="checkbox"/> <input type="checkbox"/>
	<input type="checkbox"/> <input type="checkbox"/>	<input type="checkbox"/> <input type="checkbox"/>	<input type="checkbox"/> <input type="checkbox"/>	<input type="checkbox"/> <input type="checkbox"/>
	<input type="checkbox"/> <input type="checkbox"/>	<input type="checkbox"/> <input type="checkbox"/>	<input type="checkbox"/> <input type="checkbox"/>	<input type="checkbox"/> <input type="checkbox"/>
	<input type="checkbox"/> <input type="checkbox"/>	<input type="checkbox"/> <input type="checkbox"/>	<input type="checkbox"/> <input type="checkbox"/>	<input type="checkbox"/> <input type="checkbox"/>
	<input type="checkbox"/> <input type="checkbox"/>	<input type="checkbox"/> <input type="checkbox"/>	<input type="checkbox"/> <input type="checkbox"/>	<input type="checkbox"/> <input type="checkbox"/>
	<input type="checkbox"/> <input type="checkbox"/>	<input type="checkbox"/> <input type="checkbox"/>	<input type="checkbox"/> <input type="checkbox"/>	<input type="checkbox"/> <input type="checkbox"/>
	<input type="checkbox"/> <input type="checkbox"/>	<input type="checkbox"/> <input type="checkbox"/>	<input type="checkbox"/> <input type="checkbox"/>	<input type="checkbox"/> <input type="checkbox"/>
	<input type="checkbox"/> <input type="checkbox"/>	<input type="checkbox"/> <input type="checkbox"/>	<input type="checkbox"/> <input type="checkbox"/>	<input type="checkbox"/> <input type="checkbox"/>
	<input type="checkbox"/> <input type="checkbox"/>	<input type="checkbox"/> <input type="checkbox"/>	<input type="checkbox"/> <input type="checkbox"/>	<input type="checkbox"/> <input type="checkbox"/>
	<input type="checkbox"/> <input type="checkbox"/>	<input type="checkbox"/> <input type="checkbox"/>	<input type="checkbox"/> <input type="checkbox"/>	<input type="checkbox"/> <input type="checkbox"/>
	<input type="checkbox"/> <input type="checkbox"/>	<input type="checkbox"/> <input type="checkbox"/>	<input type="checkbox"/> <input type="checkbox"/>	<input type="checkbox"/> <input type="checkbox"/>
	<input type="checkbox"/> <input type="checkbox"/>	<input type="checkbox"/> <input type="checkbox"/>	<input type="checkbox"/> <input type="checkbox"/>	<input type="checkbox"/> <input type="checkbox"/>
	<input type="checkbox"/> <input type="checkbox"/>	<input type="checkbox"/> <input type="checkbox"/>	<input type="checkbox"/> <input type="checkbox"/>	<input type="checkbox"/> <input type="checkbox"/>
	<input type="checkbox"/> <input type="checkbox"/>	<input type="checkbox"/> <input type="checkbox"/>	<input type="checkbox"/> <input type="checkbox"/>	<input type="checkbox"/> <input type="checkbox"/>
	<input type="checkbox"/> <input type="checkbox"/>	<input type="checkbox"/> <input type="checkbox"/>	<input type="checkbox"/> <input type="checkbox"/>	<input type="checkbox"/> <input type="checkbox"/>
	<input type="checkbox"/> <input type="checkbox"/>	<input type="checkbox"/> <input type="checkbox"/>	<input type="checkbox"/> <input type="checkbox"/>	<input type="checkbox"/> <input type="checkbox"/>
	<input type="checkbox"/> <input type="checkbox"/>	<input type="checkbox"/> <input type="checkbox"/>	<input type="checkbox"/> <input type="checkbox"/>	<input type="checkbox"/> <input type="checkbox"/>
	<input type="checkbox"/> <input type="checkbox"/>	<input type="checkbox"/> <input type="checkbox"/>	<input type="checkbox"/> <input type="checkbox"/>	<input type="checkbox"/> <input type="checkbox"/>
	<input type="checkbox"/> <input type="checkbox"/>	<input type="checkbox"/> <input type="checkbox"/>	<input type="checkbox"/> <input type="checkbox"/>	<input type="checkbox"/> <input type="checkbox"/>
	<input type="checkbox"/> <input type="checkbox"/>	<input type="checkbox"/> <input type="checkbox"/>	<input type="checkbox"/> <input type="checkbox"/>	<input type="checkbox"/> <input type="checkbox"/>
	<input type="checkbox"/> <input type="checkbox"/>	<input type="checkbox"/> <input type="checkbox"/>	<input type="checkbox"/> <input type="checkbox"/>	<input type="checkbox"/> <input type="checkbox"/>
	<input type="checkbox"/> <input type="checkbox"/>	<input type="checkbox"/> <input type="checkbox"/>	<input type="checkbox"/> <input type="checkbox"/>	<input type="checkbox"/> <input type="checkbox"/>
	<input type="checkbox"/> <input type="checkbox"/>	<input type="checkbox"/> <input type="checkbox"/>	<input type="checkbox"/> <input type="checkbox"/>	<input type="checkbox"/> <input type="checkbox"/>
	<input type="checkbox"/> <input type="checkbox"/>	<input type="checkbox"/> <input type="checkbox"/>	<input type="checkbox"/> <input type="checkbox"/>	<input type="checkbox"/> <input type="checkbox"/>
	<input type="checkbox"/> <input type="checkbox"/>	<input type="checkbox"/> <input type="checkbox"/>	<input type="checkbox"/> <input type="checkbox"/>	<input type="checkbox"/> <input type="checkbox"/>
	<input type="checkbox"/> <input type="checkbox"/>	<input type="checkbox"/> <input type="checkbox"/>	<input type="checkbox"/> <input type="checkbox"/>	<input type="checkbox"/> <input type="checkbox"/>
	<input type="checkbox"/> <input type="checkbox"/>	<input type="checkbox"/> <input type="checkbox"/>	<input type="checkbox"/> <input type="checkbox"/>	<input type="checkbox"/> <input type="checkbox"/>
	<input type="checkbox"/> <input type="checkbox"/>	<input type="checkbox"/> <input type="checkbox"/>	<input type="checkbox"/> <input type="checkbox"/>	<input type="checkbox"/> <input type="checkbox"/>
	<input type="checkbox"/> <input type="checkbox"/>	<input type="checkbox"/> <input type="checkbox"/>	<input type="checkbox"/> <input type="checkbox"/>	<input type="checkbox"/> <input type="checkbox"/>
	<input type="checkbox"/> <input type="checkbox"/>	<input type="checkbox"/> <input type="checkbox"/>	<input type="checkbox"/> <input type="checkbox"/>	<input type="checkbox"/> <input type="checkbox"/>
	<input type="checkbox"/> <input type="checkbox"/>	<input type="checkbox"/> <input type="checkbox"/>	<input type="checkbox"/> <input type="checkbox"/>	<input type="checkbox"/> <input type="checkbox"/>
	<input type="checkbox"/> <input type="checkbox"/>	<input type="checkbox"/> <input type="checkbox"/>	<input type="checkbox"/> <input type="checkbox"/>	<input type="checkbox"/> <input type="checkbox"/>
	<input type="checkbox"/> <input type="checkbox"/>	<input type="checkbox"/> <input type="checkbox"/>	<input type="checkbox"/> <input type="checkbox"/>	<input type="checkbox"/> <input type="checkbox"/>
	<input type="checkbox"/> <input type="checkbox"/>	<input type="checkbox"/> <input type="checkbox"/>	<input type="checkbox"/> <input type="checkbox"/>	<input type="checkbox"/> <input type="checkbox"/>
	<input type="checkbox"/> <input type="checkbox"/>	<input type="checkbox"/> <input type="checkbox"/>	<input type="checkbox"/> <input type="checkbox"/>	<input type="checkbox"/> <input type="checkbox"/>
	<input type="checkbox"/> <input type="checkbox"/>	<input type="checkbox"/> <input type="checkbox"/>	<input type="checkbox"/> <input type="checkbox"/>	<input type="checkbox"/> <input type="checkbox"/>
	<input type="checkbox"/> <input type="checkbox"/>	<input type="checkbox"/> <input type="checkbox"/>	<input type="checkbox"/> <input type="checkbox"/>	<input type="checkbox"/> <input type="checkbox"/>
	<input type="checkbox"/> <input type="checkbox"/>	<input type="checkbox"/> <input type="checkbox"/>	<input type="checkbox"/> <input type="checkbox"/>	<input type="checkbox"/> <input type="checkbox"/>
	<input type="checkbox"/> <input type="checkbox"/>	<input type="checkbox"/> <input type="checkbox"/>	<input type="checkbox"/> <input type="checkbox"/>	<input type="checkbox"/> <input type="checkbox"/>
	<input type="checkbox"/> <input type="checkbox"/>	<input type="checkbox"/> <input type="checkbox"/>	<input type="checkbox"/> <input type="checkbox"/>	<input type="checkbox"/> <input type="checkbox"/>
	<input type="checkbox"/> <input type="checkbox"/>	<input type="checkbox"/> <input type="checkbox"/>	<input type="checkbox"/> <input type="checkbox"/>	<input type="checkbox"/> <input type="checkbox"/>
	<input type="checkbox"/> <input type="checkbox"/>	<input type="checkbox"/> <input type="checkbox"/>	<input type="checkbox"/> <input type="checkbox"/>	<input type="checkbox"/> <input type="checkbox"/>
	<input type="checkbox"/> <input type="checkbox"/>	<input type="checkbox"/> <input type="checkbox"/>	<input type="checkbox"/> <input type="checkbox"/>	<input type="checkbox"/> <input type="checkbox"/>
	<input type="checkbox"/> <input type="checkbox"/>	<input type="checkbox"/> <input type="checkbox"/>	<input type="checkbox"/> <input type="checkbox"/>	<input type="checkbox"/> <input type="checkbox"/>
	<input type="checkbox"/> <input type="checkbox"/>	<input type="checkbox"/> <input type="checkbox"/>	<input type="checkbox"/> <input type="checkbox"/>	<input type="checkbox"/> <input type="checkbox"/>
	<input type="checkbox"/> <input type="checkbox"/>	<input type="checkbox"/> <input type="checkbox"/>	<input type="checkbox"/> <input type="checkbox"/>	<input type="checkbox"/> <input type="checkbox"/>
	<input type="checkbox"/> <input type="checkbox"/>	<input type="checkbox"/> <input type="checkbox"/>	<input type="checkbox"/> <input type="checkbox"/>	<input type="checkbox"/> <input type="checkbox"/>
	<input type="checkbox"/> <input type="checkbox"/>	<input type="checkbox"/> <input type="checkbox"/>	<input type="checkbox"/> <input type="checkbox"/>	<input type="checkbox"/> <input type="checkbox"/>
	<input type="checkbox"/> <input type="checkbox"/>	<input type="checkbox"/> <input type="checkbox"/>	<input type="checkbox"/> <input type="checkbox"/>	<input type="checkbox"/> <input type="checkbox"/>
	<input type="checkbox"/> <input type="checkbox"/>	<input type="checkbox"/> <input type="checkbox"/>	<input type="checkbox"/> <input type="checkbox"/>	<input type="checkbox"/> <input type="checkbox"/>
	<input type="checkbox"/> <input type="checkbox"/>	<input type="checkbox"/> <input type="checkbox"/>	<input type="checkbox"/> <input type="checkbox"/>	<input type="checkbox"/> <input type="checkbox"/>
	<input type="checkbox"/> <input type="checkbox"/>	<input type="checkbox"/> <input type="checkbox"/>	<input type="checkbox"/> <input type="checkbox"/>	<input type="checkbox"/> <input type="checkbox"/>
	<input type="checkbox"/> <input type="checkbox"/>	<input type="checkbox"/> <input type="checkbox"/>	<input type="checkbox"/> <input type="checkbox"/>	<input type="checkbox"/> <input type="checkbox"/>
	<input type="checkbox"/> <input type="checkbox"/>	<input type="checkbox"/> <input type="checkbox"/>	<input type="checkbox"/> <input type="checkbox"/>	<input type="checkbox"/> <input type="checkbox"/>
	<input type="checkbox"/> <input type="checkbox"/>	<input type="checkbox"/> <input type="checkbox"/>	<input type="checkbox"/> <input type="checkbox"/>	<input type="checkbox"/> <input type="checkbox"/>
	<input type="checkbox"/> <input type="checkbox"/>	<input type="checkbox"/> <input type="checkbox"/>	<input type="checkbox"/> <input type="checkbox"/>	<input type="checkbox"/> <input type="checkbox"/>
	<input type="checkbox"/> <input type="checkbox"/>	<input type="checkbox"/> <input type="checkbox"/>	<input type="checkbox"/> <input type="checkbox"/>	<input type="checkbox"/> <input type="checkbox"/>
	<input type="checkbox"/> <input type="checkbox"/>	<input type="checkbox"/> <input type="checkbox"/>	<input type="checkbox"/> <input type="checkbox"/>	<input type="checkbox"/> <input type="checkbox"/>
	<input type="checkbox"/> <input type="checkbox"/>	<input type="checkbox"/> <input type="checkbox"/>	<input type="checkbox"/> <input type="checkbox"/>	<input type="checkbox"/> <input type="checkbox"/>
	<input type="checkbox"/> <input type="checkbox"/>	<input type="checkbox"/> <input type="checkbox"/>	<input type="checkbox"/> <	

## CENTRAL DE DÚVIDAS

Além dessas ferramentas, o aluno poderá contar com um canal de comunicação exclusivo e direto com o professor Rogério Sanches Cunha e demais professores do curso para solução de dúvidas jurídicas relacionadas ao curso.

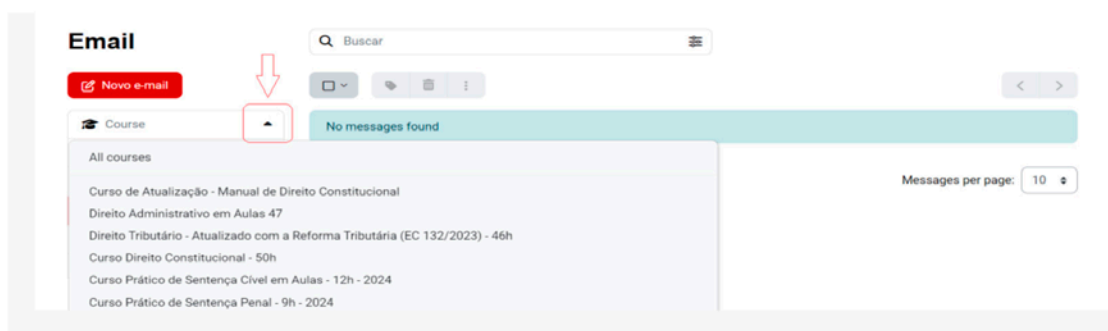
### COMO UTILIZAR A CENTRAL DE DÚVIDAS NO SEU CURSO

#### 1º PASSO:



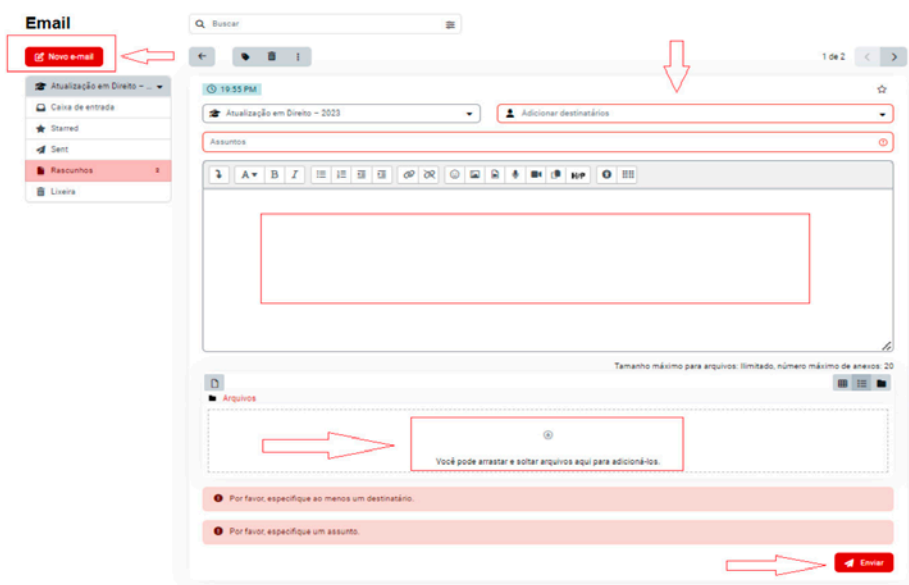
USAR SEMPRE O POSTAL BRANCO PARA ENTRAR NA CENTRAL DE DÚVIDAS

#### 2º PASSO:



PROCURAR O CURSO QUE VOCÊ DESEJA TIRAR ALGUMA DÚVIDA

#### 3º PASSO:

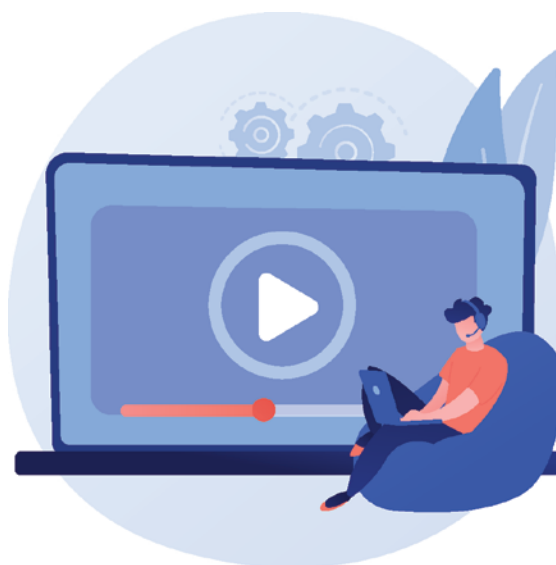


CLICAR EM NOVO EMAIL, ESCOLHER O DESTINATÁRIO, ESCREVER E ENVIAR A MENSAGEM

## DELEGADO DE POLÍCIA CIVIL - GRUPO DE ESTUDOS EXTENSIVO - 2026

### BÔNUS

1. **BÔNUS:** Curso de Metodologia de Estudo (4h) - professora **Ana Spina**;
2. **BÔNUS:** Curso de Língua Portuguesa para Delegado de Polícia em Aulas (17h) - professora **Duda Nogueira**;
3. **BÔNUS:** Curso de Noções de Informática (12h) - professora **Emanuelle Gouveia**; e
4. **BÔNUS:** Curso de Direito Penal, Processo Penal, Legislação Penal Especial e Criminologia em Aulas para Delegado da Polícia Civil (120h) - professor **Rogério Sanches Cunha**.



## DELEGADO DE POLÍCIA CIVIL - GRUPO DE ESTUDOS EXTENSIVO - 2026

### GRUPO DO TELEGRAM

Você poderá participar de um Grupo Exclusivo de Telegram com os coordenadores do curso.



**DELEGADO DE POLÍCIA CIVIL - GRUPO DE ESTUDOS  
EXTENSIVO - 2026****CONTATO**

Nos colocamos à disposição através do e-mail e das nossas redes sociais para sanar suas dúvidas, receber críticas, sugestões e elogios.



[www.rscmax.com.br](http://www.rscmax.com.br)



[@rscmaxcursos](https://www.instagram.com/rscmaxcursos)